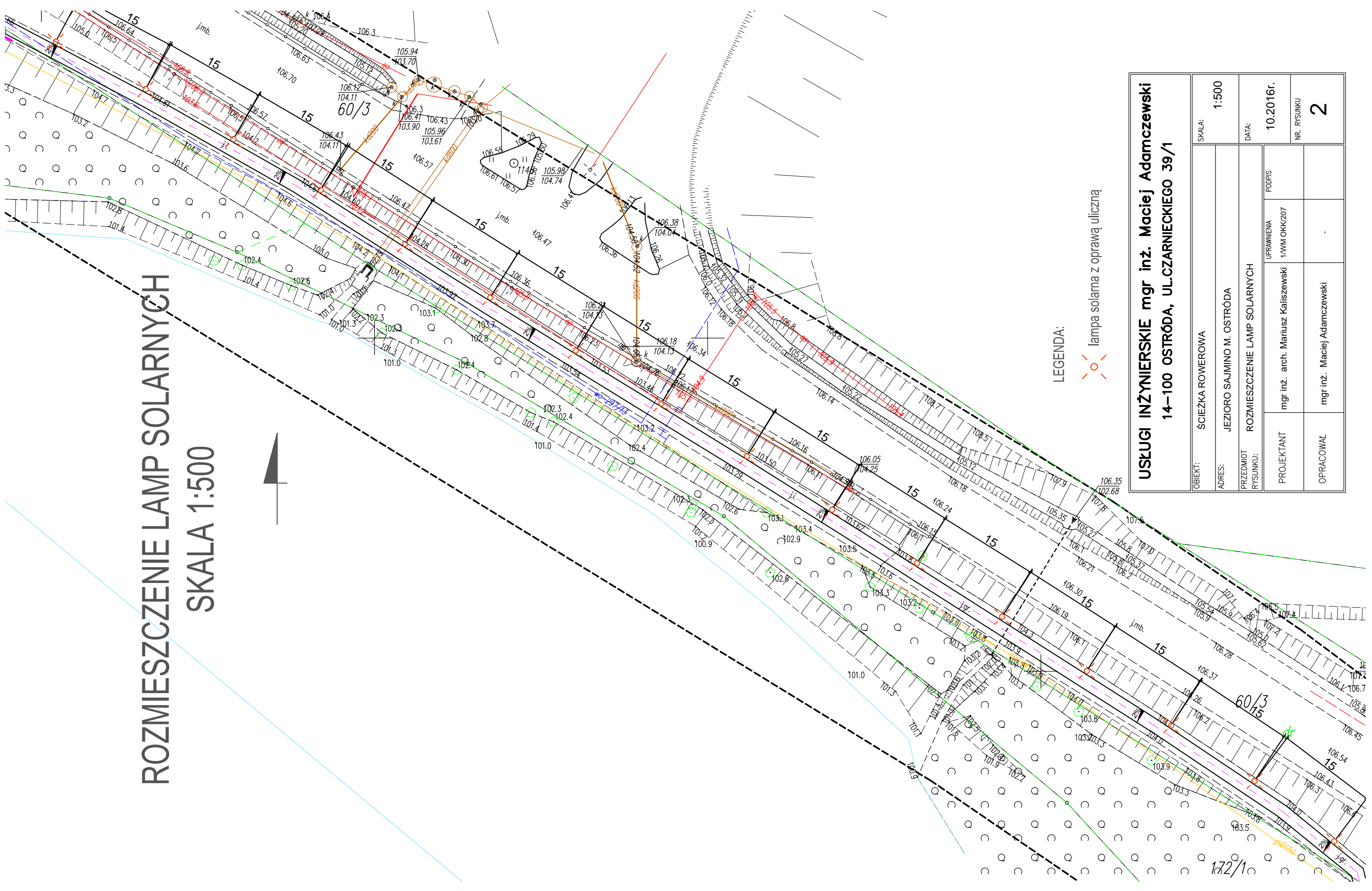


ROZMIESZCZENIE LAMP SOLARNYCH
SKALA 1:500



LEGENDA:



lampa solarna z oprawą uliczną

USŁUGI INŻYNIERSKIE mgr inż. Maciej Adamczewski 14-100 OSTRÓDA, UL.CZARNECKIEGO 39/1				SKALA: 1:500
OBIEKT:	ŚCIEŻKA ROWEROWA			
ADRES:	JEZIORO SAJMINO M. OSTRÓDA			
PRZEDMIOT RYSUNKU:	ROZMIESZCZENIE LAMP SOLARNYCH	UPRAWNIENIA 1/MM OKK/207	PODPIS	DATA: 10.2016r.
PROJEKTANT	mgr inż. arch. Mariusz Kaliszewski			
OPRACOWAŁ	mgr inż. Maciej Adamczewski			
				NR. RYSUNKU 2